

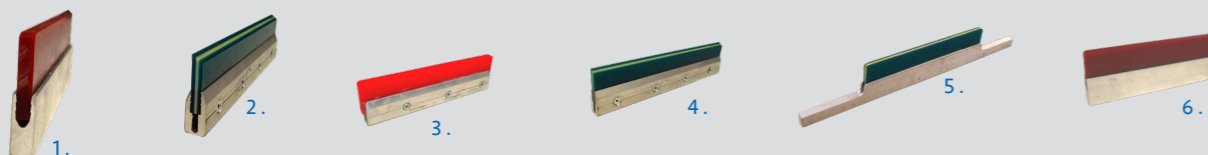
RACLE RASCHIETTI

TekIND

Ogni macchina da stampa è equipaggiata da una o più serie di racle e raschietti, la scelta di questi è in funzione del tipo di inchiostro e del formato stampa della macchina dove sono montati.

Each printing machine is equipped with one or more series of squeegees and floodbar. Depending from used ink and machine printing format different choice for squeegees and flood bar can be done.

RACLE - SQUEEGEES

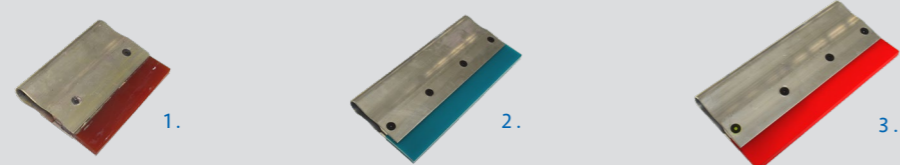


Le racle sono disponibili con due profili, ad incastro e con viti, in entrambi i casi il fissaggio della racle sulla macchina viene per mezzo delle maniglie a ripresa posizionate sui blocchetti porta racle. La larghezza della racle con attacco per mezzo di viti è di: 40x16 mm mentre la larghezza del profilo con attacco ad incastro è di 40x20 mm. La lunghezza della racle va scelta in funzione della macchina da stampa e della serie di piani installati sulla macchina.

- The Squeegee are available with two profiles, interlocking and with screws, in both cases the Squeegee fixing on the machine is performed with handles positioned on the Squeegee blocks.
- The Squeegee width screw size is: 40x16 mm while the profile width with interlocking attachment is 40x20 mm.
- The Squeegee length must be chosen according to the printing machine and pallets installed on the machine.
- When the size of the Squeegee is smaller than the distance between the two blocks, the Squeegee profile is milled keeping the upper part long.

1. RACLE CON PROFILO AD INCASTRO. SQUEEGEE WITH INTERLOCKING PROFILE.
2. RACLE CON ATTACCO A VITI. SQUEEGEE WITH SCREW ATTACHMENT.
3. RACLE CON ATTACCO A VITI E GOMMA ROSSA. SQUEEGEE WITH SCREW ATTACHMENT AND RED RUBBER.
4. RACLE CON ATTACCO A VITI E GOMMA VERDE. SQUEEGEE WITH SCREW ATTACHMENT AND GREEN RUBBER.
5. RACLE CON PROFILO LAVORATO. SQUEEGEE WITH MILLED PROFILE.
6. RACLE CON PROFILO NON LAVORATO. SQUEEGEE WITH NOT MILLED PROFILE.

RACLE per stampa manuale - SQUEEGEE for manual printing

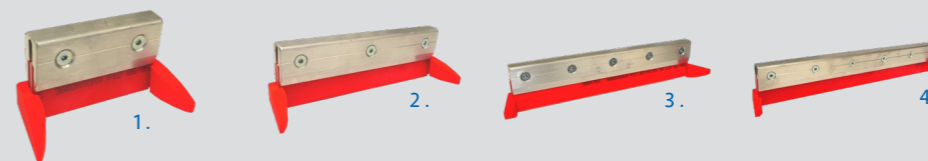


Per le macchine serigrafiche manuali forniamo racle con profilo ad incastro in alluminio con forma adatta all'utilizzo a mano, la tipologia di gomma usata è la stessa rispetto a quelle utilizzate per le macchine automatiche.

For manual screen printing machines we supply squeegees with an interlocking aluminum profile with a shape suitable for use by hand. Rubber type used for manual and automatic machine is the same.

1. RACLE MANUALE CON PROFILO DI ALLUMINIO E GOMMA MORBIDA. MANUAL SQUEEGEE WITH ALUMINUM PROFILE AND SOFT RUBBER.
2. RACLE MANUALE CON PROFILO DI ALLUMINIO E GOMMA DURA. MANUAL SQUEEGEE WITH ALUMINUM PROFILE AND HARD RUBBER.
3. RACLE MANUALE CON PROFILO DI ALLUMINIO E GOMMA EXTRA MORBIDA. MANUAL SQUEEGEE WITH ALUMINUM PROFILE AND EXTRA SOFT RUBBER.

RACLE PER MACCHINE ROTATIVE ROTOSCREEN B E ROTOSCREEN X - SQUEEGEE FOR ROTARY MACHINES



Per le macchine rotative realizziamo racle di dimensioni apposite utilizzate all'interno del cilindro stampa serigrafico. Le racle vengono abbinare ad appositi supporti per contenere l'inchiostro lateralmente.

For rotary printing machines we make special size squeegees suitable to use inside the screen printing cylinder.

1. RACLE PER ROTOSCREEN L: 10 CM. ROTOSCREEN SQUEEGEE LENGTH: 10 CM
2. RACLE PER ROTOSCREEN L: 20 CM. ROTOSCREEN SQUEEGEE LENGTH: 20 CM
3. RACLE PER ROTOSCREEN L: 30 CM. ROTOSCREEN SQUEEGEE LENGTH: 30 CM
4. RACLE PER ROTOSCREEN L: 40 CM. ROTOSCREEN SQUEEGEE LENGTH: 40 CM

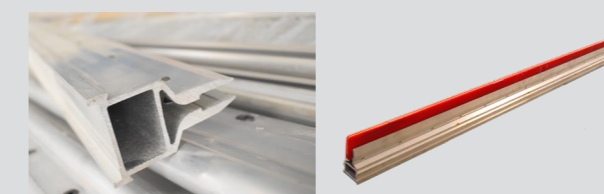
RASCHIETTI - FLOOD BAR



Raschietti in acciaio in varie lunghezze, disponibili anche con pieghe laterali per contenimento recupero colore. In alternativa all'utilizzo del raschietto di acciaio suggeriamo l'utilizzo della racle con gomma verde triplo strato.

Flood bar in various lengths, also available with lateral folds for colour recovery. As an alternative to the use steel Flood bar we can suggest the use squeegee with hard rubber mounted.

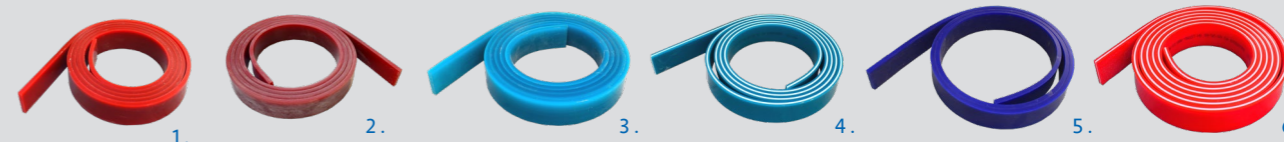
RACLE PER STAMPA GRAFICA - SQUEEGEE FOR GRAPHIC PRINTING



Sulle macchine da stampa a tappeto dove il formato stampa può arrivare sino a 2 mt x 3 mt, il profilo che tiene la racle viene maggiorato per ottenere maggiore rigidità e una migliore qualità di stampa.

On belt printing machines where the print format can go up to 2 mt x 3 mt, the profile that holds the squeegee is increased to obtain greater rigidity and better print quality.

GOMME PER RACLE: - SQUEEGEE RUBBER



- Materiale: poliuretano
- Utilizzo: stampa serigrafica con inchiostri a base acqua, plastisol, siliconici, solvente o UV.
- Le gomme per le racle sono vendibili anche intere in strisce di lunghezza: 3,05 m
- la dimensione della gomma è 50 mm x 9 mm
- le racle possono riaffilare se la gomma è in buono stato.

- Material: polyurethane
- Use for silk-screen printing with water-based, plastisol, silicone, solvent or UV inks.
- The squeegee rubbers can also be sold in strips of length: 3.05 m
- the rubber size is 50mm x 9mm
- the squeegees can be re-sharpened if the rubber is in good condition.

1. GOMMA ROSSA. DUREZZA: 65 SH - PROFILO: QUADRO. RED RUBBER 65 SH
2. GOMMA MARRONE. DUREZZA: 75 SH - PROFILO: STONDATA. BROWN RUBBER ROUNDED PROFILE 75 SH
3. GOMMA MARRONE. DUREZZA: 75 SH - PROFILO: QUADRO. BROWN RUBBER 75 SH
4. GOMMA VERDE. DUREZZA: 75 SH - PROFILO: QUADRO. GREEN RUBBER SINGLE LAYER 75 SH
5. GOMMA VERDE TRIPLOSTRATO (verde - bianco - verde). DUREZZA: 75 - 95 - 75 SH PROFILO: QUADRO. GREEN RUBBER WITH THREE LAYERS (green - white - green) (75 95 75 SH)
6. GOMMA BLU. DUREZZA: 85 SH PROFILO: QUADRO. BLUE RUBBER 85 SH:
6. GOMMA ROSSA TRIPLOSTRATO (rossa - bianco - rossa). DUREZZA: 65-95-65 PROFILO: QUADRO. TRIPLET RED RUBBER (red - white - red)(65 95 65 SH)
6. GOMMA ROSSA TRIPLOSTRATO (rossa - bianco - rossa). DUREZZA: 65-95-65 PROFILO: 45° 45° PROFILE. TRIPLET RED RUBBER (red - white - red)(65 95 65 SH)