



SIGMA (VISTA FRONATALE)
SIGMA (FRONT VIEW)

Macchina da stampa semiautomatica progettata per la stampa di piccoli e medi formati. È caratterizzata da un ponte stampa dotato di sollevamento a libro con piano di stampa fisso e dotato di sistema vacuum.

CARATTERISTICHE TECNICHE

- Piano di stampa in acciaio dotato di sistema di aspirazione vacuum
- Regolazione micrometrica del piano stampa
- Carrello stampa a travatura aperta
- carrello stampa movimentato da motore con inverter
- Regolazione corsa carrello stampa con micro fine corsa
- Sollevamento meccanico a libro
- Velocità alza - abbassa regolata da inverter
- Sistema di sicurezza anti schiacciamento
- Utilizzo profilo racla maggiorato per applicazioni grafiche

Semiautomatic screen printing machine suitable for printing small and medium formats. The machine has a printing carriage that move up and down, underneath a vacuum table guarantee a perfect adhesion of the material to be printed.

TECHNICAL FEATURES

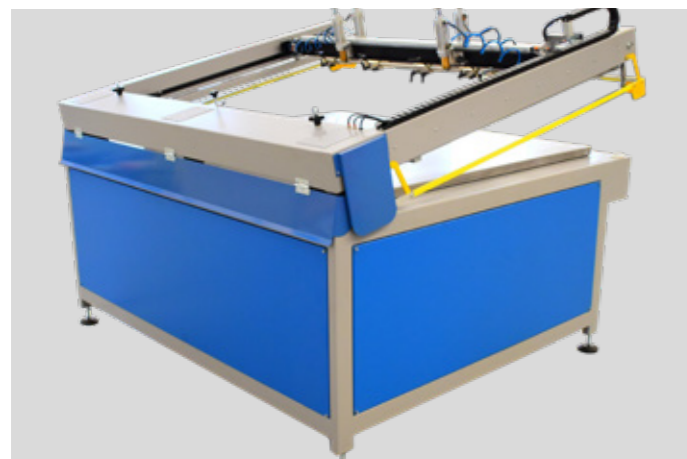
- Steel printing table equipped with a vacuum system
- Micrometric adjustment of the printing table
- Printing unit with open beam with double guide.
- print carriage moved by motor with inverter
- Print carriage stroke adjustment with micro
- Mechanical folding lifting
- folding lifting speed regulated by inverter
- Anti-crushing safety system
- Squeegee profile for graphic applications



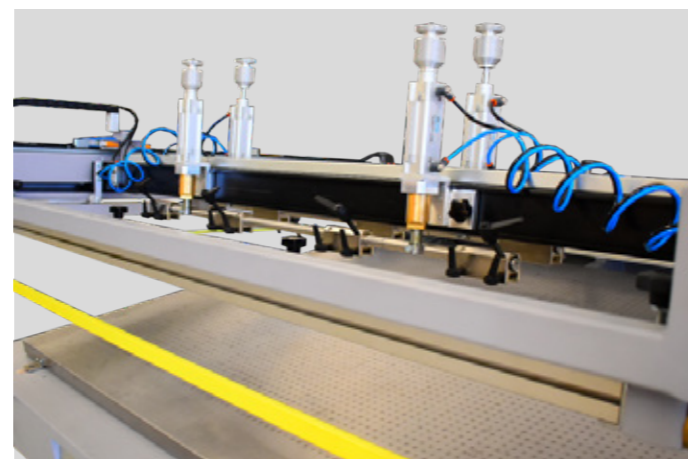
SIGMA PULSANTIERA PER CONTROLLO MACCHINA
SIGMA CONTROL PANEL

SIGMA

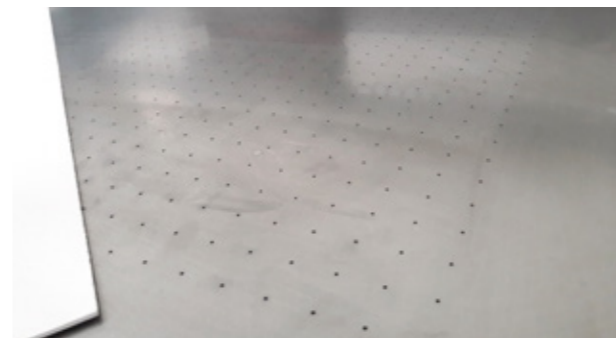
Tek·IND



SIGMA (VISTA RETRO)
SIGMA (REAR VIEW)



UNITÀ DI STAMPA
PRINTING UNIT



PIANO ASPIRANTE
VACUM PLANE



FINE CORSA CARRELLO STAMPA REGOLABILE
ADJUSTABLE PRINT CARRIGE STROKE

FEATURES

		50x70	70x100	100x140
Formato stampa (cm)	Print size (cm)	50x70	70x100	100x140
Max. telaio (cm)	Max. Screen (cm)	90x120	100x130	130x170
Minimo telaio (cm)	Minimum screen (cm)	40x20	40x20	40x20
Cicli/ora	Cycles/hour	900	900	900
Dimensioni (largh x lungh x alt)	Sizes (cm) (WxLxH)	1680x1270x1400	1840x1570x1400	2140x1970x1400
Potenza (kw)	Power (kw)	1,5	1,5	2

